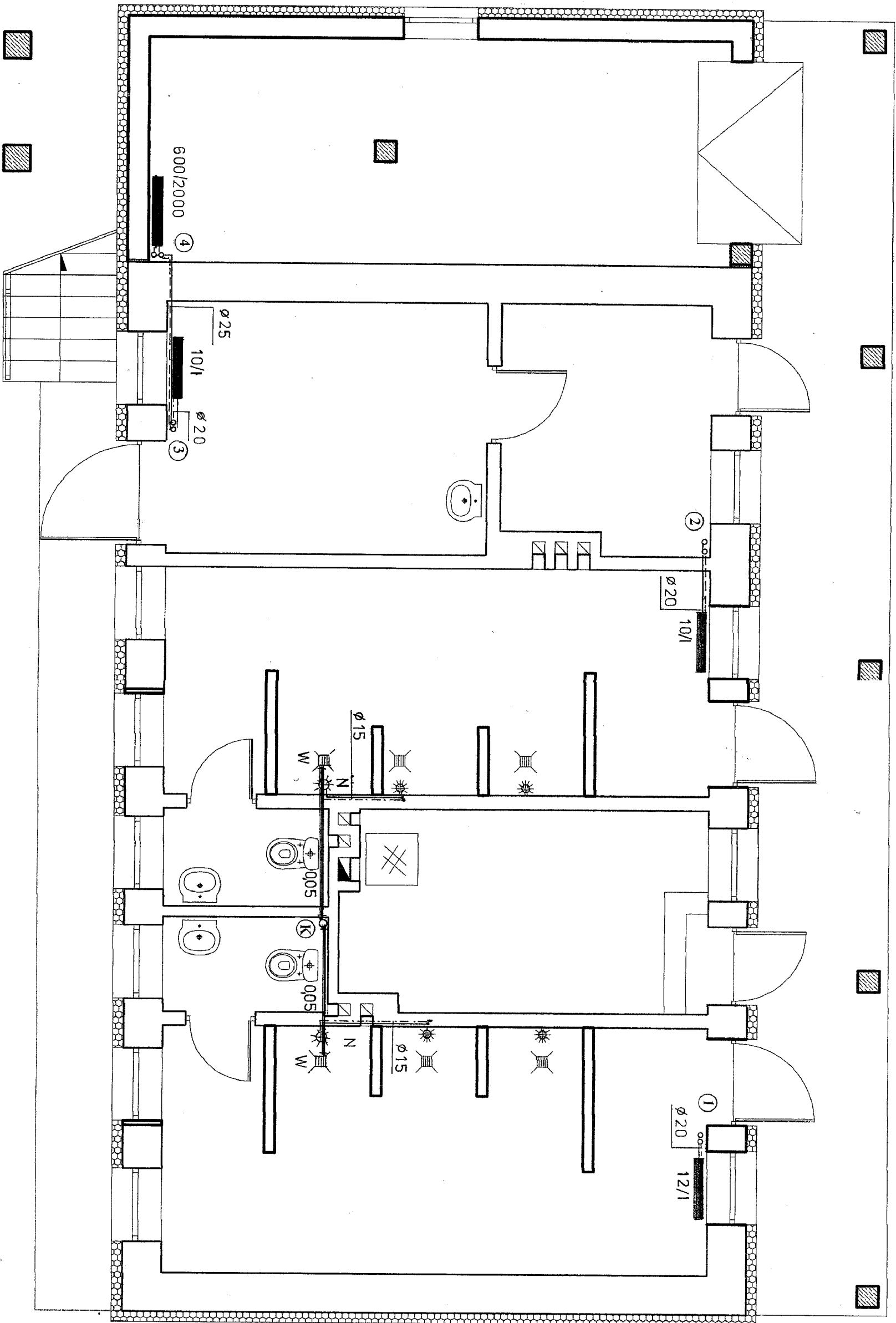


RZUT PARTERU



- N – projektowane natryski z włączeniem do istniejących instalacji ciepłej i zimnej wody
W - projektowane wpusty podłogowe \varnothing 50 mm z włączeniem do istniejącej wewnętrznej instalacji kanalizacyjnej
(K) - Istniejący pion kanalizacyjny z rur żel. \varnothing 100 mm

- (1) (2) (3) -Projektowane piony zasilające i powrotne /po demontażu istniejących/ z wykorzystaniem istniejących grzejników żeliwnych , żeberkowych
(4) - Projektowane piony /zasilający i powrotny/ z grzejnikami PURMO

Nazwa i adres obiektu:		Moderniz. stadionu sport., remont i rozb. bud. socjalnego - Osiedliny	
Inwestor:		Gmina Osiedliny	
Przedmiot rysunku:		Rzut parteru.	
Projektant:	Upr. bud. nr	Zakres	Data
	Janusz Kaczmarek	Inst. i urz. sanit	14.04.10
GT-II-8386-5/24/77Wł		Nr ew KUP/15/0894/01	
		1:50	
		Podpis	
		Nr rys.	